

# CATÁLOGO DE PRODUCTOS 2024 /2025



**JPack®** CHILE - PARAGUAY

#1 EN BOLSAS Y ENVASADORAS AL VACÍO • CONOCE MÁS EN [WWW.JPACK.CL](http://WWW.JPACK.CL)







Páginas 06 - 10  
ENVASADORAS VACÍO



Páginas 11 - 13  
SELLADORAS CONTINUAS



Páginas 14 -17  
DOSIFICADORES



Página 18  
SELLADORAS DE BANDEJAS





Página 19  
EQUIPOS FLOWPACK



Página 20  
ENVASADORAS VERTICALES



Página 23 - 25  
INSUMOS DE EMPAQUE





A top-down photograph of two vacuum-sealed bags of salmon and one bag of asparagus. The salmon bags are on the left, showing the orange fish with yellow zest and green herbs. The asparagus bag is on the right, showing green spears. The bags are on a grey surface with scattered herbs and a bay leaf. The JPACK logo is centered over the image.

**JPACK®**





En JPACK, nos enorgullece ofrecer un completo servicio y asesoría en todas nuestras líneas de productos. Somos expertos en equipos de sellado, máquinas de empaque flowpack, dosificadores, envasadoras de vacío y líderes en bolsas de vacío e insumos para packing.

Además, contamos con infraestructura de vanguardia y tecnología adecuada para garantizarte una atención segura, eficaz y confiable, desde el primer día. Nos puedes encontrar en nuestra casa matriz en Santiago de Chile y en nuestra sucursal en Asunción Paraguay.

### **EQUIPO JPACK®**

Catálogo de equipos y productos 2024 / 2025

## ENVASADORAS AL VACÍO CÁMARA SIMPLE



Somos expertos en envasado al vacío. Contamos con una amplia variedad y una gran selección de equipos al vacío para tu negocio y productos. Uno de los grande beneficios, que nos otorga el envasado al vacío gracias a la no presencia de oxígeno, es reducir el crecimiento bacteriano, prolongando el periodo de vida y calidad de un alimento.

Te invitamos a conocer todos nuestros equipos disponibles, también puedes encontrar más información en [www.jpack.cl](http://www.jpack.cl)



BOLSA DE VACÍO PREMIUM BLACK - DISPONIBLE EN JPACK.CL



# ENVASADORAS AL VACÍO CÁMARA SIMPLE



## ENVASADORA VACÍO JV.210

Barras de Sellado: 1 x 210 mm  
Cámara: 210 x 275 x 70 mm  
Potencia Bomba Vacío: 6 m3/hr

+INFO [WWW.JPACK.CL](http://WWW.JPACK.CL)



PROGRAMAS PARA MARINAR CARNES\*



## ENVASADORA VACÍO JV.260

Barras de Sellado: 1 x 260 mm  
Cámara: 290 x 360 mm x 75 mm  
Potencia Bomba Vacío: 10 m3/hr

+INFO [WWW.JPACK.CL](http://WWW.JPACK.CL)



REFERENCIA DE ENVASADO AL VACÍO JV.260





### ENVASADORA VACÍO CÁMARA SIMPLE JV.350

Barras de sellado: 1 x 350 mm  
Dimensión cámara: 445 x 125 mm  
Potencia: 20 m3/hr

+INFO [WWW.JPACK.CL](http://WWW.JPACK.CL)



IMAGEN DE REFERENCIA PRODUCTOS JV.350



### ENVASADORA VACÍO CÁMARA SIMPLE JV.400

Barras de sellado: 2 x 420 mm  
Dimensión cámara: 440 x 420 x 125 mm  
Ancho de sello: 8 mm

+INFO [WWW.JPACK.CL](http://WWW.JPACK.CL)



IMAGEN DE REFERENCIA PRODUCTOS JV.410



### ENVASADORA VACÍO CÁMARA SIMPLE VERTICAL JV.410V

Barras de sellado: 1 x 410 mm  
Dimensión equipo: 540 x 540 x 845 mm  
Ancho de sello: 10 mm

+INFO [WWW.JPACK.CL](http://WWW.JPACK.CL)



ENVASADO DE LIQUÍDOS Y VISCOSOS AL VACÍO





### ENVASADORA VACÍO JV.460

Barras de sellado: 2 x 460 mm  
 Dimensión cámara: 720 x 480 x 210 mm  
 Ancho de sello: 8 mm  
 Potencia: 2 bombas de vacío - 20 m3 / Hr

+INFO WWW.JPACK.CL



### ENVASADORA VACÍO JV.510

Barras de sellado: 2 x 530 mm  
 Dimensión cámara: 600 x 650 x 400 mm  
 Ancho de sello: 10 mm

COMPRA TELEFÓNICA +569 33864787



### ENVASADORA VACÍO JV.900

Barras de sellado: 1 X 500 / 1 x 760 mm  
 Dimensión: 900 x 700 x 900 mm  
 Ancho de sello: 10 mm

+INFO WWW.JPACK.CL



REFERENCIA DE ENVASADO PRODUCTOS GRANDES



ENVASADORAS AL VACÍO



# ENVASADORAS AL VACÍO DOBLE CÁMARA

## ENVASADORA VACÍO JV.2600

+INFO [WWW.JPACK.CL](http://WWW.JPACK.CL)



## ENVASADORA VACÍO JV.2700

+INFO [WWW.JPACK.CL](http://WWW.JPACK.CL)



## ENVASADORA VACÍO JV.2800

+INFO [WWW.JPACK.CL](http://WWW.JPACK.CL)





# SELLADORAS CONTINUAS Y SELLADORAS DE PEDAL

## SELLADORAS DE PEDAL PSJ.450 - PSJ.650

Sellan todo tipos de plásticos, como PE, PP, film laminados, envases metalizados, doypacks o bolsas recicladas.

+INFO [WWW.JPACK.CL](http://WWW.JPACK.CL)



## SELLADORA CONTINUA COMPACTA SCC 640

La selladora continua compacta SCC640 sella todo tipo de bolsas. Posee panel de control digital de fácil ajuste y control de temperatura.

+INFO [WWW.JPACK.CL](http://WWW.JPACK.CL)



## SELLADORAS CONTINUAS

Las selladoras continuas JPACK pueden ser configuradas de forma horizontal para productos secos o vertical para envasado de productos líquidos, previo requerimiento del cliente.

+INFO [WWW.JPACK.CL](http://WWW.JPACK.CL)





# SELLADORAS CONTINUAS ESMALTADAS Y ACERO INOX



## SELLADORA CONTINUA ESMALTADA J900

Velocidad de banda: 0-15 mts/min. Regulable  
Ancho sellado: 10 mm  
Dimensión Equipo: 840 x 380 x 450 mm  
Configuración: Horizontal o Vertical

+INFO [WWW.JPACK.CL](http://WWW.JPACK.CL)



## SELLADORA CONTINUA ACERO INOXIDABLE J900

Velocidad de banda: 0-15 mts/min. Regulable  
Ancho sellado: 10 mm  
Dimensión Equipo: 840 x 380 x 450 mm  
Configuración: Horizontal o Vertical

+INFO [WWW.JPACK.CL](http://WWW.JPACK.CL)



## SELLADORAS CONTINUAS INKJET Y VACÍO CON INYECCIÓN DE GAS



### SELLADORA CONTINUA ACERO INOX INKJET SCI-770

Velocidad de banda: 0-16 mts/min. Regulable  
Ancho sellado: 10 mm  
Peso equipo: 30 Kg.  
Material: Acero Inoxidable  
Sistema de impresión: Codificación por inyección de tinta

COMPRA TELEFÓNICA +569 33864787



### SELLADORA CONTINUA VACÍO E INYECCIÓN DE GAS

Velocidad de banda: 0-12 mts/min. Regulable  
Ancho sellado: 6 - 12 mm  
Tamaño equipo: 1025\*450\* (940 + 140mm ajustable) mm  
Configuración: Abatible

+INFO [WWW.JPACK.CL](http://WWW.JPACK.CL)

# DOSIFICADORES INDUSTRIALES POLVO - GRANOS LIQUÍDOS & VISCOSOS



Existen diferentes tipos de dosificadores y en JPACK® encuentras el indicado para el envasado de tus productos ya sean líquidos o sólidos.

Los dosificadores permiten calcular cantidades exactas en cada una de sus descargas, los cuales son utilizados en diversas industrias como la alimenticia, cosmética, médica, detergentes, pinturas.





DOSIFICADOR LÍNEAL JSW2\*

## DOSIFICADOR GRANOS

### DOSIFICADOR LÍNEAL POR PESO JSW2

Cantidad de balanzas: 2 Líneales  
Rango dosificación: 20 - 300 grs  
Volumen Max: 4,5 Lts  
Usos: Granos, frutos secos, pellet y otros.

+INFO [WWW.JPACK.CL](http://WWW.JPACK.CL)



### DOSIFICADOR MULTICABEZAL POR PESO JW10

Cantidad de balanzas: 2 Líneales  
Rango dosificación: 20 - 300 grs  
Volumen Max: 4,5 Lts  
Usos: Granos, congelados, semillas y otros.

+INFO [WWW.JPACK.CL](http://WWW.JPACK.CL)



## DOSIFICADOR DE TORNILLO PARA POLVOS



### DOSIFICADOR DE TORNILLO PAR POLVOS DP3000

Dosificador de tornillo o rosca. Diseñado para trabajar con polvos finos y de difícil escurrimiento. Controlado mediante un SERVO motor que otorga una alta precisión y rapidez en el proceso de producción.

+INFO [WWW.JPACK.CL](http://WWW.JPACK.CL)







# DOSIFICADORES PARA LIQUÍDOS Y VISCOSOS



## DOSIFICADOR DE PISTÓN PFJ

Los dosificadores de piston Jpack® están diseñados para trabajos semiautomáticos con productos líquidos y/o viscosos. Ideales para la dosificación de productos como: Aceites, salsas, miel, mermeladas, cremas, yogurt, jugos, agua, detergentes líquidos, etc.

COMPRA TELEFÓNICA +569 33864787



## DOSIFICADOR BOMBA DE ENGRANAJE PARA LIQUÍDOS JBL200

Equipo de avanzada tecnología, para dosificar líquidos. Controlado mediante un encoder de alta eficiencia, que permite trabajar con un amplio grado de dosificado desde 30 ml hasta 5 litros, manteniendo una precisión del 99%.

+INFO WWW.JPACK.CL



# SELLADORAS DE BANDEJAS POTES Y VASOS



## SELLADORA DE BANDEJAS MANUAL JS.01

Dimensión equipo: 630 x 256 x 260 mm  
Equipo manual, sella bandejas / Potes.  
Opción de matriz intercambiable\*

+INFO [WWW.JPACK.CL](http://WWW.JPACK.CL)



## SELLADORA BANDEJAS SEMIAUTOMÁTICA JS.39M

Sella diferentes tipos de bandejas en  
formato rectangulares y/o circulares.  
También se pueden sellar materiales  
como PP, PE, papel y otros.

+INFO [WWW.JPACK.CL](http://WWW.JPACK.CL)





# FLOWPACK EQUIPOS PARA ENVASADO

**FLOWPACK IV**  
EQUIPO ENVASADO



**FLOWPACK II**  
EQUIPO ENVASADO



**FLOWPACK III**  
EQUIPO ENVASADO

ASESORÍA TELEFÓNICA +569 33864787



**FLOWPACK X**  
EQUIPO ENVASADO

+INFO [WWW.JPACK.CL](http://WWW.JPACK.CL)



# ENVASADORAS VERTICALES Y SACHETERAS EQUIPOS PARA ENVASADO



ENVASADORA VERTICAL  
J.320



ENVASADORA VERTICAL  
J.520



ENVASADORA VERTICAL  
JN.600\*



ENVASADORA VERTICAL  
J.620





# SACHETERAS Y SELLADORAS L EQUIPOS PARA ENVASADO



**SACHETERA STICK**  
ENVASADORA VERTICAL

+INFO [WWW.JPACK.CL](http://WWW.JPACK.CL)



**SELLADORA EN L**  
EQUIPO SEMI AUTOMÁTICO

ASESORÍA TELEFÓNICA +569 33864787



**SELLADORA FRONTAL TUNEL**  
TERMOCONTRACCIÓN PARA PACKS  
EQUIPO AUTOMÁTICO

+INFO [WWW.JPACK.CL](http://WWW.JPACK.CL)

## PROCESADORAS DE VERDURAS



**CORTADORA DE HOJAS Y VERDURAS  
JFC.305**

+INFO [WWW.JPACK.CL](http://WWW.JPACK.CL)



**CORTADORA DE CUBOS Y BASTONES  
JCD.800**

+INFO [WWW.JPACK.CL](http://WWW.JPACK.CL)



**PELADORA Y LAVADORA TUBÉRCULOS  
JPP.400**

ASESORÍA TELEFÓNICA +569 33864787



ENSALADA HOJAS PICADA



REFERENCIA BASTONES DE PAPAS



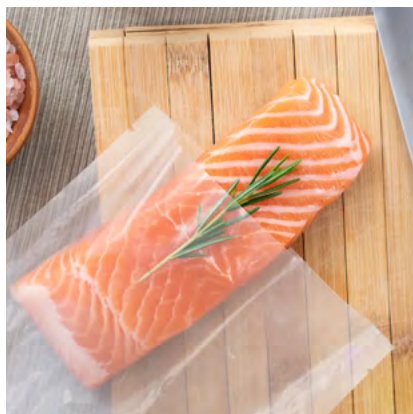
PROCESO DE LAVADO Y PELADO DE PAPAS



# MATERIAL DE EMPAQUE BOLSAS DE VACÍO

BOLSAS DE VACÍO  
**BOLSAS LISAS**

+INFO [WWW.JPACK.CL](http://WWW.JPACK.CL)



BOLSAS DE VACÍO  
**BOLSAS LISAS**

COMPRA TELEFÓNICA +569 33864787



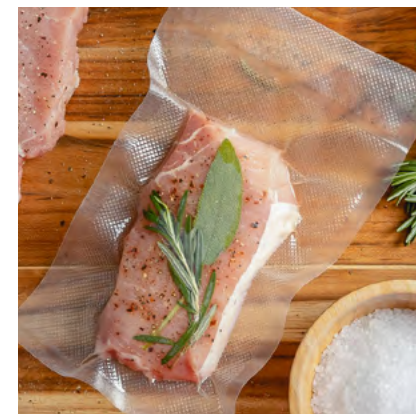
BOLSAS BLACK  
**BOLSAS PREMIUM**

+INFO [WWW.JPACK.CL](http://WWW.JPACK.CL)



BOLSAS GOLDEN  
**BOLSAS PREMIUM**

+INFO [WWW.JPACK.CL](http://WWW.JPACK.CL)



BOLSAS GOFRADAS  
**BOLSAS USO DOMESTICO**

+INFO [WWW.JPACK.CL](http://WWW.JPACK.CL)

TODOS NUESTROS PRODUCTOS EN [WWW.JPACK.CL](http://WWW.JPACK.CL)

NUEVO PRODUCTO  
BANDEJAS PP

BOLSAS DE VACÍO  
BOLSAS LISAS

+INFO [WWW.JPACK.CL](http://WWW.JPACK.CL)



MATERIAL  
DE EMPAQUE  
CONSUMIBLES

CONSUMIBLES



## MATERIAL DE EMPAQUE CONSUMIBLES



DOYPACK KRAFT VENTANA  
**VARIEDAD DE TAMAÑOS**

+INFO [WWW.JPACK.CL](http://WWW.JPACK.CL)



DOYPACK TRANSPARENTE  
**VARIEDAD DE TAMAÑOS**

+INFO [WWW.JPACK.CL](http://WWW.JPACK.CL)



FILMS IMPRESOS  
**Y FLEXIBLES**

+INFO [WWW.JPACK.CL](http://WWW.JPACK.CL)



FILMS STRETCH  
**NEGRO Y TRANSPARENTE**

COMPRA TELEFÓNICA +569 33864787



BANDEJAS NEGRAS PP  
**VARIEDAS DE TAMAÑOS**

+INFO [WWW.JPACK.CL](http://WWW.JPACK.CL)



BANDEJAS TRANSPARENTE PP  
**VARIEDAS DE TAMAÑOS**

COMPRA TELEFÓNICA +569 33864787



COPA GARZA  
**TRANSPARENTE PP**

+INFO [WWW.JPACK.CL](http://WWW.JPACK.CL)



VASOS POLIPAPEL  
**VARIEDAS DE TAMAÑOS Y  
DISEÑOS PERSONALIZADOS**

+INFO [WWW.JPACK.CL](http://WWW.JPACK.CL)

SHOWROOM / CASA MATRIZ JAPCK CHILE







## CONTACTO

Ponte en contacto con nosotros o agenda tu visita en nuestros showrooms. En JPACK también contamos con servicio técnico para todos tus equipos y asesorías personalizadas por parte de nuestros asesores comerciales en todo momento.



CASA MATRIZ AV. ESTADIO N°150 BUIN, SANTIAGO. CHILE

TELÉFONO (+569) 3386 4787 - (+562) 2454 4016

WEB [WWW.JPACK.CL](http://WWW.JPACK.CL)

EMAIL [VENTAS@JPACK.CL](mailto:VENTAS@JPACK.CL)

SUCURSAL AV. MARISCAL LÓPEZ 2467 C/STA. ROSA  
ASUNCIÓN PARAGUAY

TELÉFONO (+595) 9933 85544

INSTAGRAM @JPACK\_SPA | @JPACK.PY





**JPACK CHILE**

TELÉFONO  
WEB  
EMAIL

AV. ESTADIO N°150 BUIN, SANTIAGO. CHILE

(+569) 3386 4787 - (+562) 2454 4016

**WWW.JPACK.CL**

VENTAS@JPACK.CL

**JPACK PARAGUAY**

TELÉFONO

AV. MARISCAL LÓPEZ 2467 C/STA. ROSA

ASUNCIÓN PARAGUAY

(+595) 9933 85544

JPACK® CHILE - PARAGUAY

#1 EN BOLSAS Y ENVASADORAS AL VACÍO • CÓNOCE MÁS EN **WWW.JPACK.CL**